



INVESTICE DO ROZVOJE VZDĚLÁVÁNÍ

## Výukový materiál zpracován v rámci projektu EU peníze školám

Registrační číslo projektu: CZ.1.07/1.5.00/34.0914

Šablona:	III/2	č. materiálu:	VY_32_INOVACE_08
----------	-------	---------------	------------------

Název školy:	Výchovný ústav, Střední škola a školní jídelna, Buškovice 203, 441 01
Třída/ročník:	1. D
Jméno autora:	Bc. Pavel Polan
Datum vytvoření:	15. 1. 2012



INVESTICE DO ROZVOJE VZDĚLÁVÁNÍ

Vzdělávací oblast:	Technologie
Tematická oblast:	RUČNÍ OBRÁBĚNÍ DŘEVA
Předmět:	Technologie
Výstižný popis způsobu využití, případně metodické pokyny:	Použití příkladů z praktických činností Zopakování zásad Názornost - Přiměřenost
Klíčová slova:	SEKERY – POUŽITÍ - BOZ
Druh učebního materiálu:	Pracovní list, Učebnice

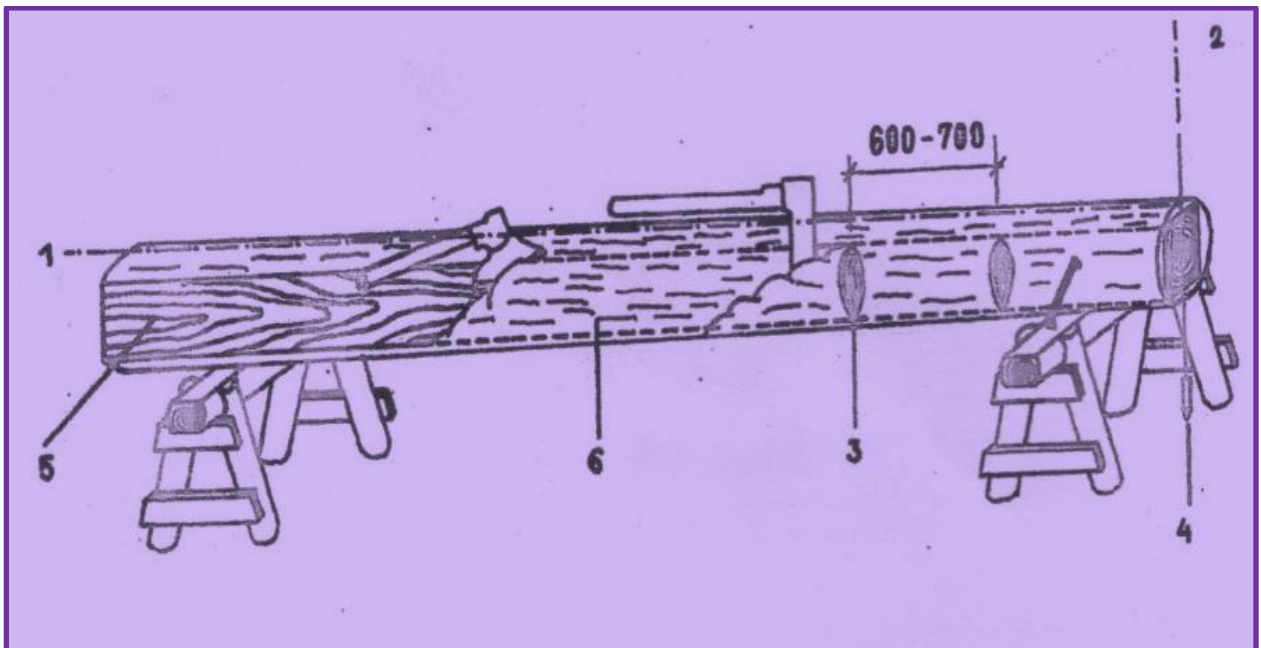
# ZÁKLADNÍ PRÁCE SE SEKEROU

## 1 – KÁCENÍ

Je první pracovní činností při zpracování dřeva. Stromy nastojato se musí odborně pokácet a teprve potom s nimi provádět další úkony. Převážně se kombinuje práce s pilou (ruční či řetězová), sekerou, podle potřeby i klíny a palicí. Pozn. Kácení se provádí podle předpisů (osvědčení) v přesně určenou roční dobu a pouze vyškolení pracovníci.

## 2 – TESÁNÍ

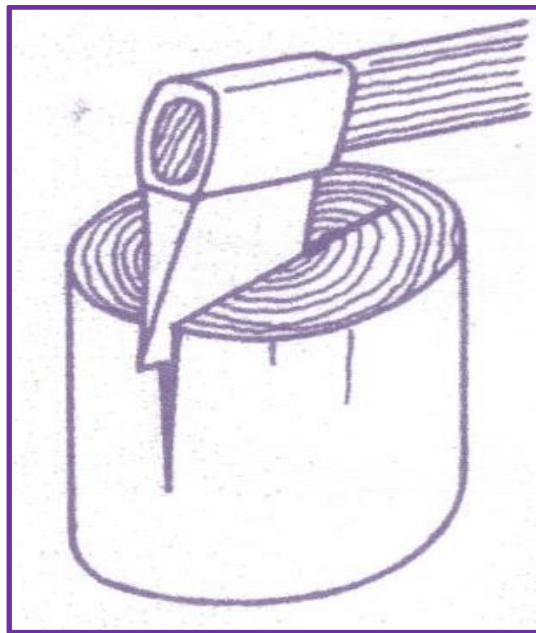
Je způsob úpravy dřeva, kdy se z kulatiny odebírá podélně tříška a prvek se postupně „přitesává“ do formy trámu, povalu, polštáře nebo hranolu. Dnes je tato činnost nahrazována mnohem modernějším a přesnějším způsobem a to rozřezáváním kulatiny a výřezů na katech.



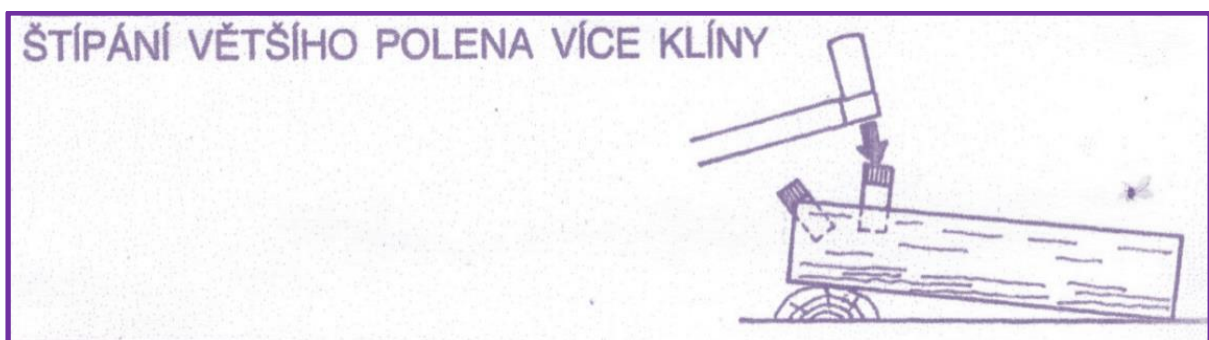
- |                        |                           |                           |
|------------------------|---------------------------|---------------------------|
| 1) Podélná osa průřezu | 2) příčná osa             | 3) záseky nebo zářezy     |
| 4)závaží               | 5) otesaná část širočinou | 6) otesaná část hlavatkou |

### 3 – ŠTÍPÁNÍ

Provádí se při porcování příliš velkých kusů (kulatiny, špalky, výřezy). Dřevo se podélně rozštípává pomocí seker, klínů a palic. Provádí se od tenčího konce přes střed, ke konci silnějšímu. O štípání také hovoříme při porcování špalků na dratve a třísky určené k topení. Platí pomůcka, že lépe se štípe jehličnaté dřevo, pokud je suché, naopak dřevo listnaté se lépe štípe, pokud je vlhké!!!



Štípání kuláče sekerou



ŠTÍPÁNÍ VĚTŠÍHO POLENA VÍCE KLÍNY

### 4 – SEKÁNÍ

Mluvíme-li o sekání dřeva, máme na mysli například příčné rozsekávání větví na menší části.

## OŠETŘENÍ SEKER

Pokud je sekera otupená, práce je pomalá, namáhavá a hlavně nepřesná. Může při takové práci dojít velmi snadno k úrazu. Po práci se sekera prohlédne, očistí, osuší a uloží. Neměla by se pokládat na beton nebo kovový povrch. Ostří se dá nabrousit na elektrické brusce a obtáhnout ocilkou.

Pokud se i nadále často tupí, měla by se dát vykovat do výhně v kovárně, zakalit a poté opět vybrousit. Používáme ochranné brýle.

Pozor na kvalitu usazení topůrka! Dřevo vysychá a zmenšuje objem. Při sekání potom může sekera z topůrka vyletět a způsobit zranění. Proto se násada ponoří do vody, dřevo nabobtná. Další možností je vtlouci klínek do čela topůrka.

## BOZ p.

Při práci používáme ochranné prostředky a pracovní oblečení a obutí.

Při tesání stojíme z opačné strany kmene, než se seká.

Používáme nepoškozené a naostřené sekery.

Při osekávání větví stromu se seká po směru větví, NE do sevření V.

Dřevo, které zpracováváme, nejprve vizuálně prohlédneme (suky, praskliny).

Před započítím opracování jej vypořádáme a pevně uchytíme.

## POUŽITÉ ZDROJE:

HÁJEK V.: Pracujeme se dřevem. SVOBODA LIBERTAS Praha 1993

Vlastní přípravy (WORD, EXCEL, fotografie)

Exkurze truhlářské dílny